

中国支店住宅相談室ニュース

広島

ミサワホーム中国
モデルハウスへ行こう!

米子

これからの暮らしが
劇的に変わる **一条工務店**
電力“大”革命!

岡山

大和ハウス工業
建築条件付宅地分譲のご案内

山口

パナソニックホームズ
建築条件付分譲宅地のご案内

福岡

ヤマダホームズ
テスラ蓄電池発売開始のお知らせ

詳しい内容のお問い合わせは

こころの安心をお届けする福利厚生として
JR西日本グループのみなさまの住まいづくりをサポートする**JR西日本住宅相談室**
 **ジェイアル西日本ウェルネット**

TEL NTT:06-6105-1057

〒530-8341

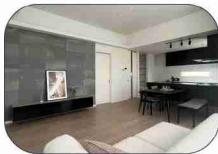
大阪市北区芝田2丁目4-24JR西日本本社ビル8階

営業時間:9:00~17:45(休:土、日、祝日、年末年始)

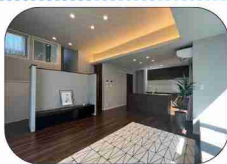
E-mail jyuutaku@jrwelnet.com

中国支店住宅相談室ニュース

【ミサワホームのモデルハウスへ行こう！】

こころ
M2-25号棟女性目線で創り上げた
理想の子育て住まい！

■所在地/広島市佐伯区石内北二丁目 ■構造/木造2階建て(木質パネル工法) ■間取り/3LDK+WIC ■地目/宅地 ■地区計画/西風新都視毛東地区地区計画 ■都市計画/市街化区域 ■用途地域/第一種低層住居専用地域 ■建ぺい率/50% ■容積率/100% ■道路/公道(アスファルト舗装、南側幅員6m) ■交通情報/広島電鉄「石内北小學校前」バス停徒歩9分(約650m) ■水道/公営 ■下水/公共 ■電気/中国電力 ■ガス/都市ガス ■建物完成/令和6年4月 ■負担金/CATV負担金55,000円/区画、引込工事、共聴整備費27,500円/戸、自治会費500円/月・戸 ※一般放送(地上波のみ)視聴の場合は、維持管理費10,560円/年・戸の支払いが発生します。 ■取引態様/売主 ■備考/販売中につき、売却済みの際はご容赦ください。 ■販売価格59,800,000円 ■広告有効期限:令和7年3月31日

みそら
20-6号棟眺望の良さを活かした約3mの
高窓×高天井のLDKの住まい！

■所在地/広島市安佐南区大塚西一丁目 5049番 6 ■構造/木造2階建て(木質パネル工法) ■間取り/4LDK ■地目/宅地 ■地区計画/西風新都大塚下観音山地区地区計画 ■都市計画/市街化区域 ■用途地域/第一種低層住居専用地域(予定) ■建ぺい率/50% ■容積率/100% ■道路/公道(アスファルト舗装、幅員約4m・約6m) ■水道/公営 ■下水/公共 ■電気/中国電力 ■ガス/都市ガス ■建物完成/令和6年6月 検査済証 第 ERI 23043969号 令和6年6月21日 ■負担金/CATV初期費用41,800円 税込一戸一般放送 地上波のみ視聴の場合は維持管理費10,560円 税込 年・戸の支払いが必要です。 町内会費未定 ■備考/まちづくりルール有 ■取引態様/売主 ■販売価格/59,800,000円 ■備考 ①本団地の都市計画区域は市街化調整区域であり、用途地域・建ぺい率・容積率の指定がありません。市街化形成が進んだ後に、本団地は市街化区域に編入予定です。記載の概要については編入後の予定内容です。②販売中につき、売却済みの際はご容赦ください。 ■広告有効期限:令和7年3月31日

東区馬木
7丁目太陽光・蓄電池・全館空調
装備のZEH仕様住まい！

■所在地/広島市東区馬木7丁目 ■構造/木造2階建て(木質パネル工法) ■間取り/3LDK ■地目/宅地 ■都市計画/市街化区域 ■用途地域/第一種低層住居専用地域 ■建ぺい率/50% ■容積率/100% ■道路/公道(アスファルト舗装、幅員6m・約6.14m) ■交通/広バス「馬木料金所前」バス停徒歩6分(約420m) ■水道/公営 ■下水/公共 ■電気/中国電力(オール電化) ■建物完成/令和6年5月 ■取引態様/売主 ■備考/販売中につき、売却済みの際はご容赦ください。 ■販売価格48,700,000円 ■広告有効期限:令和7年3月31日



地図検索

広島市佐伯区石内北2丁目9の付近

【敷地面積】175.00㎡ (52.93坪)
【建物面積】122.41㎡ (37.02坪)
※パルコユニ一部分他4.83㎡を含む



地図検索

広島市安佐南区大塚西1丁目50の付近

【敷地面積】181.52㎡ (54.94坪)
【建物面積】110.54㎡ (33.43坪)



地図検索

広島市東区馬木7丁目の付近

【敷地面積】118.10㎡ (35.72坪)
【建物面積】100.30㎡ (30.34坪)
※パルコユニ一部分等3.21㎡を含む

建築許可/国土交通大臣(特)第31第15406号
国土交通大臣(特)第31第15406号
建築執照引継ぎ免許/国土交通大臣(特)第15414号
(協)広島県宅建業特約委員会 中国地区不動産公正取引協議会加盟

ご来場予約がオススメです！

ご予約はこちらのQRコードから⇒

※ご提携法人・お取引企業の項目には
『JR西日本住宅相談室』とご入力ください！

☎: 090-3759-5575 (担当:津田)



家は、性能。
一条工務店

電気代の高騰、自然災害による停電など、
今まさに起こっている「電力クライシス」に一条工務店は正面から向き合い、
皆さまにとって長年、安心しておトクな電力をご用意しました。

これからの暮らしが劇的に変わる。

電力“大”革命

革命 1 高出力太陽光パネル 大容量搭載

屋根面積を最大限に活用し、業界最高水準の高出力パネルを大容量搭載します。日中の発電によるメリットはもちろん、日射の少ない朝夕の電力をサポートできるのも魅力です。



革命 2 長寿命蓄電池 ユニット

一般的な三元系リチウムイオン蓄電池と比べ約2倍の充放電サイクルを実現した電池の開発に成功しました。先々の設備費用の再負担を抑え、「賢く電気を使う暮らし」が続きます。



※1 電池自体の維持費も、蓄電池システム自体の寿命を延ばすものであります。

革命 3 停電時も家中に 電力の供給が可能

停電時、一条オリジナルのパワコンは、太陽光パネルが発電した電力最大5.5kWを家全体に供給が可能。日の沈んだ夜間も蓄電池が電気を供給し、暑気とはば変わらない生活が実現出来ます。※2



※2 季節、天候、使用状況により異なります。

革命 4 「家⇄車」双方向の給電が可能な V2H搭載

例えば、悪天候が続く中の停電で、蓄電池の電気が不足する時でも、「オリジナルV2Hシステム」があれば安心。ハイブリッド車や電気自動車※3から家中に電気の供給が可能です。※4 さらに、車へは太陽光で自家発電した電気で充電ができておトク。これからの時代にマストな設備です。

※3 ガソリン車からの給電も可能です。蓄電池の容量より出力は下がります。また、充電ケーブル、インバータをご用意いただく必要があります。 ※4 車種にAC100V・1500Wのコンセントが必須となります。



家族を「守る」。
日常が「続く」。

日本の住まいは「防災」から「防災」へ。

「総合防災住宅」

変わらない日常を守るため、あらゆる「災害」に性能で答える



一条工務店展示場

展示場の検索
ご来場予約は
こちらから >>



展示場ご来場前に「紹介カード」の発行をご依頼ください。



JR西日本住宅相談室
ジェイアル西日本ウェルネット

〒530-8341 大阪府東淀川区2丁目4-24 JR西日本本社ビル4F

お問い合わせ・お申込みはこちらから

TEL 06-6105-1057

E-mail jyuutaku@jrwnet.com

家は、性能。
一条工務店

お問い合わせ：営業推進グループ(法人)

0120-447-812

Mail:houjin@ichigo.jp / FAX:0531(48)3740

住宅ローンと一緒に
おまかせください

i-flat

提携
特典

3% 注文住宅本体価格の
を割引致します。

※1-smart、グランシリーズなど一部商品タイプは2%割引

※一部商品タイプおよび分譲地は別室案内です。
※提携特典を享受するには、展示場初来場前に「紹介カード」の発行をご依頼ください。

セキュレア
東川原

建築条件付宅地分譲

5区画

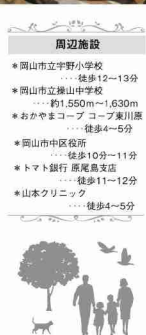
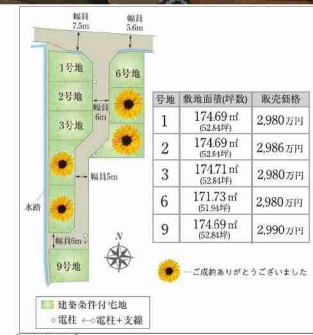
ダイワハウスがお届けする
幸せと笑顔あふれるまちJR山陽本線・赤穂線「西川原」駅まで
徒歩11~12分

◆お問い合わせはこちら◆

問屋町テラス展示場

担当：金田（かねだ）

TEL：086-259-1110



【お詫びと訂正】

2025年1月に実施した当物件の広告において、私道(開発道路)は2025年1月に移管予定と表示しておりましたが、2025年2月予定に変更いたします。お詫びと共に訂正いたします。

■セキュレア東川原全体概要■所在地：岡山県岡山市中區東川原字西39番1他●交通：JR山陽本線・赤穂線「西川原」駅まで徒歩11分~12分●総区画数：9区画●開発面積/2,088.31㎡●開発許可番号/岡山市指令第456号●用途地種/第2種中高層住居専用地種●道路の幅員/5.6m~7.5m(アスファルト舗装)●私道負担/なし(※私道(開発道路)は2025年2月に岡山市へ移管する予定です)●設備等の概要/電気：大和ハウス工業(他の小売電気事業者の選択も可能です)、ガス：都市ガス、水道：公営水道、下水：公営下水道●その他費用/町内会費：1,800円/年(中途入会の場合：月割)、行事：5月から6月に周辺の川・海神祭(不参加の場合：1,000円徴収)●取引態様/売主：大和ハウス工業株式会社●取引条件有効期限/2025年3月31日

■建築条件付宅地概要■販売区画数/5区画●地目/宅地●建ぺい率/60%●容積率/200%●土地面積/171.73㎡~174.71㎡●販売価格/2,980万円~2,990万円●造成工事完成年月/2024年12月完成済

※建築条件付宅地とは、この土地は、土地売買契約締結後3ヶ月以内に大和ハウス工業株式会社と住宅の建築請負契約を締結していただくことを条件として販売いたします。この期間内に住宅を建築しないことが確定したとき、または住宅の建築請負契約が成立しなかった場合は、土地売買契約は白紙となり、受領した金銭は全額無利息でお返しいたします。この期間内に(個人情報のお取扱いについて)大和ハウスグループまたは提携先行行事項に関する案内、提案、契約の締結、履行、アフターサービスの実施、お客さまからの問合せ・資料請求への対応、新しい商品・サービスの開発、お客さまに有益と思われる情報の提供、広告の配信およびそれを目的とした第三者提供などのために、お客さまの個人情報を活用させていただきます。

パークナードテラス周南市久米



先着順分譲申込受付中

[建築条件付宅地おすすめプラン例]

2号地 建築条件付宅地
おすすめプラン例

3LDK+SBC+HIC

- 敷地面積/181.16㎡(52.27坪)
- 建築面積/106.00㎡(31.91坪)
- 延床面積/166.00㎡(50.00坪)

9号地 建築条件付宅地
おすすめプラン例

3LDK+SBC+HIC

- 敷地面積/181.16㎡(52.27坪)
- 建築面積/106.00㎡(31.91坪)
- 延床面積/166.00㎡(50.00坪)

固定価格 1.171万円 + 3.188万円 = 4.360万円

固定価格 1.041万円 + 3.278万円 = 4.320万円



■区画図

■建築条件付宅地価格表

区画	面積	価格
1	235.29㎡(71.17坪)	1,231.4万円
2	212.70㎡(64.34坪)	1,171.1万円
4	220.18㎡(66.60坪)	1,229.4万円
5	208.17㎡(62.97坪)	1,158.7万円
6	210.28㎡(63.60坪)	1,134.6万円
8	ご成約ありがとうございました	
9	189.14㎡(57.21坪)	1,041.4万円
10	189.35㎡(57.27坪)	996.7万円

パークナードテラス湯田元町

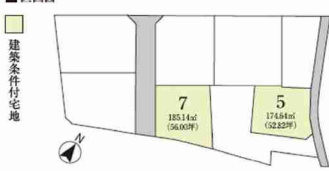
パナソニック ホームズ
建築条件付宅地2区画

先着順分譲受付中

※先着順受付のためご成約済の場合はご警戒ください。



■区画図



■建築条件付宅地 価格表

区画	面積	価格
5号地	174.64㎡	52.82坪 950万円
7号地	185.14㎡	56.00坪 1,002.4万円

ご家族の想いをカタチに!
無料設計
相談受付中

※詳しくはお問い合わせください。



【パークナードテラス湯田元町物件概要】●所在地/山口市元町963-14 ●交通/山口線「湯田温泉駅」より徒歩16分 ●総区画数/7区画(うち3区画区画) ●地目/宅地 ●用途地域/第2種住居地域 ●建ぺい率/容積率/60%/200% ●道路幅/5m(アスファルト舗装) ●施設設備/公営水道、下水道、都市ガス ●法令上の制限/要綱 ●土地の権利形態/所有権 ●取引形態(売主)/パナソニック ホームズ株式会社 ●土地分譲概要 ●販売区画数/2区画 ●土地面積/174.64㎡・185.14㎡ ●販売価格/950万円・1,002.4万円 ●完成時期/2021年3月 【建築条件付宅地について】本件土地売買契約は、契約締結後3ヶ月以内に売主と住宅の建築諸費負担を締結していただくことを条件として販売いたします。この期間内に建築諸費負担が成立しない場合、土地売買契約は全額戻り、受領した金額は全額戻金として返還いたします。但し、印紙代についてはご負担いただきます。 ●申込有効期限 2024年10月11日 ●広告有効期間 2024年12月末日

[売主] 宅地建物取引業者免許番号:国土交通大臣(15)第982号・建設業許可番号:国土交通大臣許可(特-2)第6164号(一社)不動産協会会員(公社)首都圏不動産公正取引協議会加盟業者

パナソニックホームズ株式会社 山口支店

ご来場予約
お問い合わせ

0120-968-791

〒754-0022 山口市小郡花園町5-13 TEL.083-972-4304

営業時間 10:00~17:00/定休日 火・水曜

ヤマダホームズで発売開始



テスラの蓄電池

TESLA

TESLA
POWERWALL

スタイリッシュ&スリムデザイン

大容量
13.5kWhリモート
アクセス
対応10年間
安心保証

セット内容

- ・Powerwall・Backup Gateway
- ・専用蓄電池架台・専用蓄電池基礎
- ・商品送料及び標準工事（産廃費含む）

2,087,800円(税込)本体・
工事費込

当キャンペーンご成約者様限定

注文住宅をご成約の上、テスラの蓄電池を導入のお客様に

特典①

太陽光発電システム

6.16kW

無料



※太陽光発電システムのkW数はエリアにより異なります。



特典②

テスラ
ウォールコネクター
プレゼント!

【キャンペーン適用条件】キャンペーン期間:2025年2月1日(土)~2025年4月30日(日)まで、2025年4月30日(日)までに当社と積立契約の締結したお客さまで、契約から6ヵ月以内に着工が可能な方、工事については当社に一律請求します。当社の施工エリア内に建築可能な土地をお持ちの方、もしくは、2025年4月30日(日)までに建築可能な土地をご用意いただける方、本特典は太陽光発電システム(パワソルジャパン(株)製太陽光パネル6.16kW (日)エコノル製太陽光パネル6.23kW)をプレゼントする物となります。販売エリアにより太陽光パネルメーカーが変わります。パワソルジャパン(株)製太陽光パネル6.16kW (日)エコノル製太陽光パネル6.23kW(両)は別途分につきましては、販売価格23.4万円(税込)1kWでの提供となります。当社の施工員は多量な工事時特別種、就業金額が1,650万円(税込)以上の条件、その日のキャンペーンは適用されません。キャンペーン適用情報は、各工場の各営業所(本社/各支店)に広告が掲載されます。他のキャンペーンが併用できません。販売は当社指定店となります。販売対象国:「アメリカ」「フランス」「ドイツ」「イタリア」(グループ)の「JIDA」及び他グループ企業では、当キャンペーンは実施しておりません。キャンペーン詳細は販売場スタッフにご確認ください。※一部施工対象外地域がございます。※Powerwall設置にはインターネット接続が必要となります。※認定販売工会社の株式会社トラストコーポレーションが施工いたします。

詳しい内容は
こちらから▼