

## 中国支店住宅相談室ニュース

広島

トータテハウジング

SMART PREMIUM 誕生

米子

パナソニックホームズ

分譲住宅のご案内

岡山

旭化成ホームズ

my DESSIN 応援キャンペーン

山口

積水ハウス

分譲住宅のご案内

福岡

パナソニックホームズ

相続の基本セミナー

詳しい内容のお問い合わせは

こころの安心をお届けする福利厚生として  
JR西日本グループのみなさまの住まいづくりをサポートする

JR西日本住宅相談室

ジェイアール西日本ウェルネット

〒530-8341

大阪市北区芝田2丁目4-24JR西日本本社ビル8階

営業時間:9:00~17:45(休:土、日、祝日、年末年始)

TEL NTT:06-6105-1057

E-mail [jyuutaku@jrwelnet.com](mailto:jyuutaku@jrwelnet.com)

広島

# NEW MODEL HOUSE

トーテハウジング

in  
セントラルシティ  
こころ

# OPEN

SMART PREMIUMの

詳細はコチラ



たどり着いたのは、ちょうどいい家。

## SMART PREMIUM 誕生



暮らしやすさ重視の  
家事楽動線

キッチンとランドリーが隣接し、玄関からの回遊動線もスムーズに。家族の時間を大切にできるライフスタイルが実現できます。



天井高2・6メートル、  
大空間リビング

視界に天井が入りづらい2.6mの天井高、LDKは20帖以上の広タリビングで、面積以上の広さと開放感が得られます。



自分達らしさを愉しむ  
フリースペース

趣味の楽器を奏でる場所や、子どもの遊び場、大画面で映画鑑賞など、家族の暮らしをより豊かにする自由なスペース。

住まいづくりの  
ヒントの家庫

大型の住宅展示場ではわからない  
リアルな家づくりを体験できます!

複数の住宅を  
比較しながら見学



お得な  
ご来場特典

右記二次元コードからWEB予約し、ご来場で  
Amazonギフトカード3,000円分プレゼント!

ご予約はこちらから!



※キャンペーン主催：株式会社トーテハウジング AmazonはAmazon.com, Inc.またはその関連会社の商標です。  
※初回に東島のお客様に限りります。※アンケートにご協力して頂くことが条件になります。※1世帯1回限りさせていただきます。

トーテハウジング

国土交通大臣(特-5)第20228号 / 広島県知事免許(12)第4978号

TEL.0120-122-435

■営業時間：10:00~17:00 ■定休日：水曜日・木曜日

所在地 / 広島県広島市佐伯区石内北2丁目11-15

# 米子

# Panasonic Homes グループ



## 万一も、毎日も、

# 大丈夫な住まいを。



### 出雲市中野町 建売分譲中



今なら来場特典あり!  
**展示場来場予約受付中**



災害に強い家づくりがわかる!  
**カタログ3冊セット進呈**



万一の時も安心して住み続けることができる  
**パナソニックホームズの大丈夫と言えるポイント**

- 【地震対策済み】
- 【台を建てるも可視】
- 【復旧支援活動】
- 【地震あんしん保証】

建て替え・補修により  
当社が  
**原状復帰**

地震被害約5,000万円以内まで  
保証期間が、築しから最長35年間

地震保険のみでは  
最大3割までしか  
戻れません。

※おまけ

地震発生時に加入の任意地震保険を契約すれば元金返すことも可能です。

保証期間は  
最長35年

建て替え・補修により  
当社が  
原状復帰

保証期間最長  
5,000万円  
まで

地震発生時に  
保証金をお返しので  
き分に安心を

地震のよから  
掛金は不要

【地震あんしん保証】  
**万一の地震による建て替えや補修を最長35年保証。**  
**地震のよから保証**

地震の際に被害が浅くても、建て替えや補修費用は多額に達する可能性があります。万一の地震に備えておくことが大切です。パナソニックホームズは、地震発生時に、保証金をお返しすることで、建て替えや補修費用を最大35年間保証します。

【災害復旧支援活動】  
**地震発生時に、電気、水、情報などを、  
万一の場合に必要な暮らしの備えを用意。**

たとえ建物の被害でも、電気や水、情報がとまれば、安心して住み続けることはできません。ライフラインが止まれば、生活がままならず大変な事態に陥ります。

【地震対策済み】  
**地震の後も安心して暮らせる。  
繰り返しの地震にもゆがみを防ぎ耐え抜く構造。**

地震で倒壊を免れても、建物の骨組みが崩壊が原因で揺れ続けることでさまざまなパナソニックホームズは、繰り返しの地震にもゆがみを防ぎ耐え抜く構造を採用し、地震発生後も安心して住み続けることができます。



2018年 西日本豪雨 2019年 台風19号 各地の被害 1995年 阪神・淡路大震災

【復旧支援活動】  
**スピーディな支援活動と手厚い補償で、  
一日も早い復旧を。**

震災が発生した場合は、早急に駆けつけるにはお助けが必要ですが、パナソニックホームズは、被災したオーナー様に対する迅速な復旧支援活動と手厚い補償を実施し、一日も早い復旧をサポートします。

被災したオーナー様に対し、会社をあげた復旧支援活動を実施。  
災害発生した直後から、被災者支援活動を実施。被災者に対する支援活動として、パナソニックホームズは、被災したオーナー様に対する迅速な復旧支援活動と手厚い補償を実施し、一日も早い復旧をサポートします。

## my DESSIN 応援キャンペーン

## New Model フェア



my DESSIN の標準プランで選べる内容が増えました!

Grade up  
グレードアップ ①

## 外装

中高木×3本+門袖壁を標準装備し、  
上質なファサードに



Grade up  
グレードアップ ②

## キッチン

IDK空間の新しい提案として、  
アイランドキッチン&センターフードを導入



Grade up  
グレードアップ ③

## 収納

人気の衣類乾燥機「乾太くん」導入  
専用収納スペースを開発



my DESSIN は家の資産価値が高く  
買取保証付きで将来も安心です。

カタログ請求は  
こちらから  
→



家族で住まいを、考えよう。

## THINK HAUS フェア開催中

WEB予約の上  
展示場にご来場いただき、THINK HAUSに  
ご登録いただいた方にデジタルギフト

3,000円分プレゼント!

2024年 11月1日(金) - 12月22日(日)

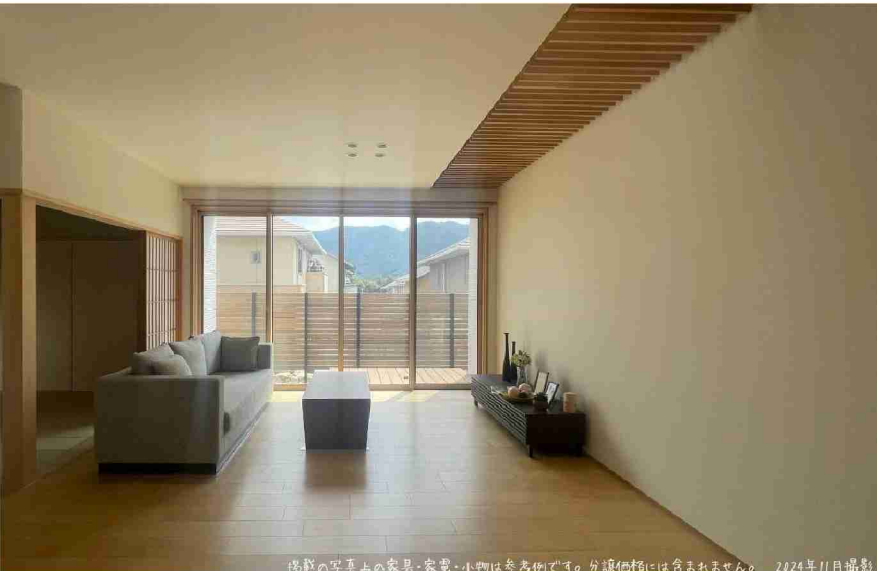
※ご家族単位につき、1回のみプレゼントとなります。  
※デジタルギフトは事務局よりWEB予約頂いた際の  
メールアドレスに、後日ご送付いたします。

お近くの  
展示場を探す ▶



## ヴェルコリーナ山口 分譲住宅

小郡エリアの皆様 限定のお知らせ 24-9号地

木のぬくもりにも包まれた  
落ち着きのある住まい

掲載の写真上の家具・家電・小物は参考例です。分譲価格には含まれません。2024年11月撮影

所在地	山口市小郡かぜの丘1232番322		
面積	敷地面積/220.72㎡(66.76坪)延床面積/115.75㎡(35.01坪) 1F/60.75㎡ 2F/55.00㎡		
交通	JR山口線「上郷」駅まで徒歩23分【約1,800m(最長)】		
教育施設	上郷小学校 徒歩13分(約1,000m) 小郡中学校 徒歩39分(約3,070m)	主な設備概要	水道：公営水道、ガス：個別プロパン、雨水：U字側溝、電気：中国電力、汚水・雑排水：公共下水道
構造	木造2階建て	完成年月	2021年10月
入居可能年月	即引き渡し可能	用途地域	準工業地域 ※地区計画の指定により第1種低層住居専用地域制限が適用
今回販売戸数	1戸 4150万円(税込)	道路幅員	約5.0、6.0、9.0、12.0m(公道・アスファルト舗装)
価格に含まれる工事範囲(設備・仕様)	エコジョーズ・IHコンロ・システムキッチン・太陽光発電システム3.23kw・床暖房(LDK)外構工事、屋外給排水工事、水道分担金		

## ご来場特典

分譲住宅見学

ご来場

Amazonギフト

¥5,000進呈

&gt;&gt;

STEP UP

次回イベント等

ご来場

Amazonギフト

¥5,000進呈

合計¥10,000のAmazonギフトカードを贈呈

※他社・当社にてご建築済の方は対象外となります。

※初回ご来場時にお住まいのご計画がある方を対象とさせていただきます。

※告知物件は販売中につき、ご来場時・ご検討時に物件が販売済となる場合があります。ご容赦ください。広告作成日/2024年11月11日 広告有効期限/2024年12月31日



ご見学予約はこちら

(建物詳細・現地地図もご確認いただけます)

※裏面のWEBアンケートと併用はできません。



## 相続の基本セミナー

### 自分のルーツを知る戸籍の取得と読み取り方

今、自分のルーツを探る人が増えています。ご先祖様を知り、家族を深く知るための手段となるのが「戸籍」です。戸籍の歴史や、取得方法を知り、ご自身の相続対策にも生かしてみませんか？ また、2024年4月1日からスタートした「相続登記の義務化」についても詳しく解説いたします。

60分の視聴で、ファミリーヒストリーに触れることができます。

配信日時

12/14 土

午前の部 10:00～

午後の部 14:00～

20:00～

事前予約制

※約60分、配信は3回とも同じ内容です。

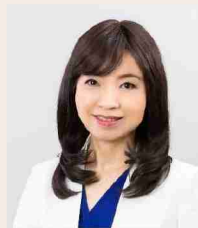
内容

- 家族について
- 戸籍について学ぶ
- 戸籍の歴史
- 戸籍の取得方法
- 実際に戸籍を読み解く
- 相続登記の義務化
- 戸籍を読むことでわかること

講師

山口 里美氏

- ・株式会社 グランサクシード 代表取締役
- ・司法書士法人コスモ 代表社員
- ・行政書士法人 みらいリレーション 代表社員
- ・一般社団法人 日本リレーションサポート協会 代表理事
- ・司法書士/行政書士



パソコン、スマホ、タブレットで簡単にセミナーが視聴できます。

まずはお申し込みください！＜申し込み期限 12月8日(日)まで＞ご視聴方法は別途ご案内します。

先着300名  
参加無料



**R**  
POINT

セミナーをご視聴いただき、当日中にアンケートにご回答いただいた方にもれなく

**楽天ポイント200ポイントプレゼント**

さらに、個別相談にお申込みいただいた方には  
**300ポイントプレゼント**

※1世帯1回限りとさせていただきます。

楽天ポイントのお渡しは、本セミナー実施月の翌月となります。